



**STARTEN
SIE MIT
HANSEFIT
DURCH**

Your Company Fitness Network.



Egal ob
**UNTERNEHMER
ODER
ANGESTELLTER**
– beide profitieren!

DIE HANSEFIT- KARTE

- **EXKLUSIVES NETZWERK**
über 1.650 Sport-Anbieter in ganz Deutschland
- **FLEXIBLE NUTZUNG**
uneingeschränktes Trainieren bei allen Hansefit-Partnern
- **KEINE LAUFZEIT**
ohne Vertragsbindung in einem Fitnessstudio
- **EINFACHE HANDHABUNG**
Kontaktlos Ein- und Auschecken mit der Hansefit-Karte

SO FUNKTIONIERT HANSEFIT

Hansefit bietet ein einzigartiges Firmenfitness-Programm für Mitarbeiter an. Sie erwartet ein gezieltes und individuelles Sport- und Gesundheitstraining in allen Hansefit-Verbundanlagen – deutschlandweit. Nicht nur Fitnessstudios, auch diverse Kursanbieter, Physiotherapiezentren und Schwimmbäder etc. zählen zu unseren Verbundanlagen.

Mit Ihrer Mitgliedschaft haben Sie unbegrenzte Freiheiten, ohne Vertragsbindung in einem Fitnessstudio. Ihr Arbeitgeber schließt den Hansefit-Rahmenvertrag ab, über den Sie und all Ihre Kollegen bei Hansefit-Partnern trainieren können. Es können alle Leistungen genutzt werden, die mit einer regulären Mitgliedschaft abgedeckt sind. Dazu zählen natürlich auch Einweisung, Betreuung und Kurstraining.

HANSEFIT- MITGLIED WERDEN

Nachdem Sie sich bei Ihrem Arbeitgeber für Hansefit angemeldet haben, erhalten Sie ein Aktivierungsschreiben. Mit diesem und Ihrem Personalausweis gehen Sie in ein Partner-Studio Ihrer Wahl. Dort wird Ihnen die Hansefit-Karte gegen eine einmalige Gebühr von 15,00 Euro ausgehändigt. Zusätzlich wird eine einmalige Aufnahmegebühr erhoben. Die Höhe Ihrer monatlichen Beteiligung und Ihrem Anteil an der Aufnahmegebühr wird durch Ihren Arbeitgeber festgelegt.

Nach der Aktivierung können Sie dann in ganz Deutschland unabhängig von Ort und Zeit trainieren! Eine Liste aller Verbundpartner finden Sie unter:

www.hansefit.de/studio-finden

Übrigens: Wenn Sie schon einen bestehenden Vertrag in einem unserer Verbundstudios haben, können Sie diesen für die Zeit, in der Sie mit Hansefit trainieren, einfach ruhen lassen. So entstehen keine doppelten Kosten!

IHRE HANSEFIT- VORTEILE



UMFANGREICHES ANGEBOT

Zahlreiche Sportarten und Kurse (u. a. auch Saunen* und Schwimmbäder).

* teilweise zuzahlungspflichtig



GETEILTE KOSTEN

Ihr Arbeitgeber übernimmt anteilig die Kosten für alle Mitarbeiter.



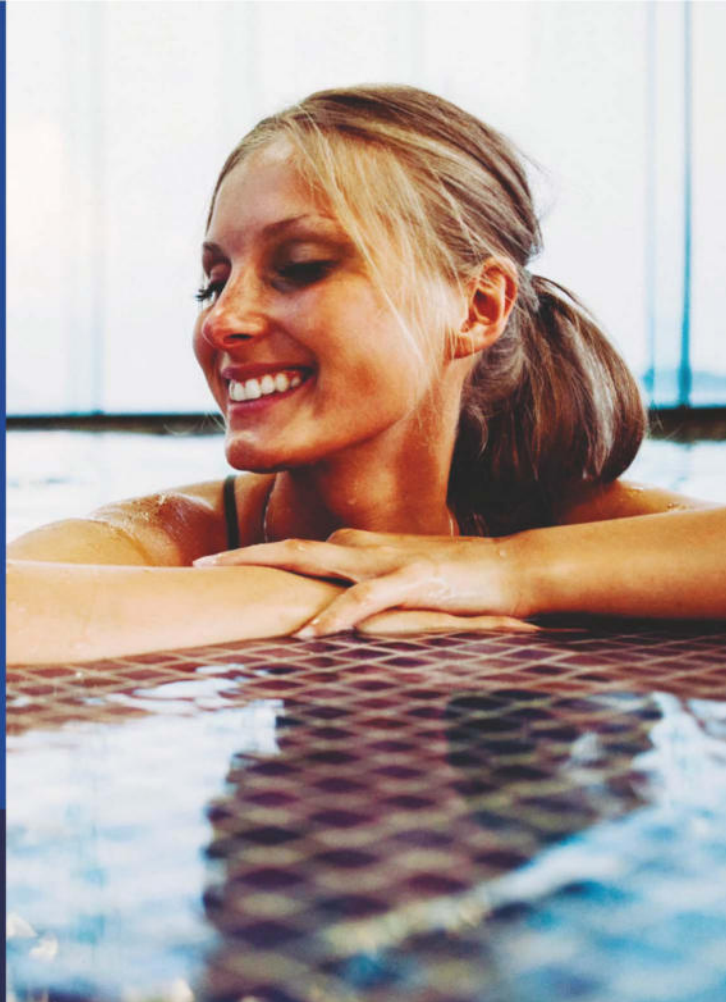
BUNDESWEITES NETZWERK

Über 1.650 Sport- und Fitnessseinrichtungen in ganz Deutschland verfügbar.



FLEXIBEL OHNE LAUFZEIT

Keine Vertragsbindung im Fitnessstudio oder bei Kursanbietern.



BALANCE IM WORKLIFE

Ihr



Hansefit Partner

Vita
Balance
be better

VITA-Balance

Ludwig-Ehlers-Str. 16

29549 Bad Bevensen

Tel. 05821 1770

www.fitness-bevensen.de

Neugierig geworden?
Dann kontaktieren Sie uns!

Hansefit GmbH & Co. KG

Osterdeich 6
28203 Bremen

T 0421 365 146-0
info@hansefit.de
hansefit.de